



EL VRS PONE EN RIESGO A LOS LACTANTES DE TODAS LAS EDADES¹⁻³



LA VOZ DE
TODOS LOS BEBÉS

MÁS INFORMACIÓN EN
INFOVRS.ES



sanofi

VRS, virus respiratorio sincitial

1. Barr R et al. Ther Adv Infectious Dis 2019; 6: 1-9.
 2. Bianchini S et al. Microorganisms 2020; 8(12): 2048.
 3. Demont C et al. BMC Infect Dis 2021; 21(1): 730.
- MAT-ES-2300259. V1. Marzo 2023

EL VRS ES UNA ENFERMEDAD IMPREDECIBLE...

El 98% de las hospitalizaciones por VRS son en lactantes nacidos a término y previamente sanos¹

Razones a tener en cuenta para la prevención del VRS en todos los lactantes:



MADUREZ DEL SISTEMA INMUNITARIO²⁻⁴

Los lactantes menores de 6 meses tienen una capacidad deteriorada de generar una respuesta de memoria eficaz y duradera tras la inmunización²⁻⁴.



INMUNIDAD NATURAL LIMITADA TRAS LA INFECCIÓN²⁻⁵

La infección natural por el VRS no confiere una inmunidad duradera que proteja frente las infecciones posteriores por VRS, este es uno de los motivos por los que las recidivas son frecuentes²⁻⁵.



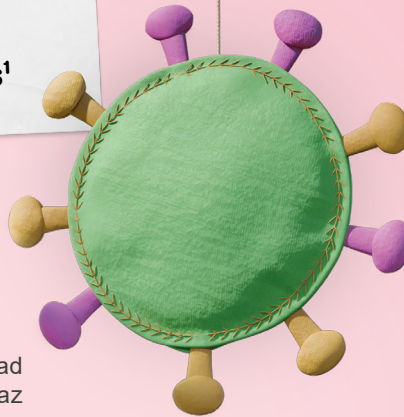
DESARROLLO PULMONAR⁶

Los lactantes tienen las vías respiratorias pequeñas (≤ 1 mm de diámetro), que pueden obstruirse fácilmente, y un número limitado de alvéolos (20–70 millones vs. 200–600 millones en adultos), lo que les hace más vulnerables a las bronquiolitis y neumonías⁶



INDEPENDIEMENTE DEL MES DE NACIMIENTO^{7,8}

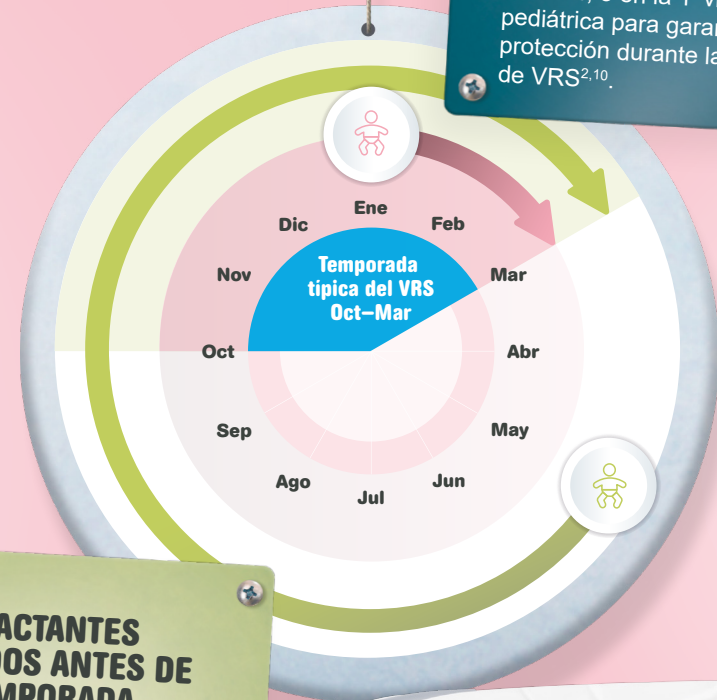
Incluso los lactantes nacidos fuera de la típica temporada de VRS* están en riesgo de una infección grave por VRS^{7,8}.



El 54% de las hospitalizaciones por VRS son en lactantes nacidos fuera de temporada⁹

LOS LACTANTES NACIDOS DURANTE LA TEMPORADA, (P. EJ. ENERO):

El lactante deberá ser inmunizado en el hospital, justo al nacer, o en la 1ª visita rutinaria pediátrica para garantizar su protección durante la temporada de VRS^{2,10}.



LOS LACTANTES NACIDOS ANTES DE LA TEMPORADA, (P. EJ. MAYO):

El lactante deberá ser inmunizado al inicio de la temporada de VRS en su pediatra de Atención Primaria^{2,10}

CUALQUIER LACTANTE ESTÁ EN RIESGO DURANTE SU PRIMER AÑO DE VIDA^{**†,9,11}



VRS: Virus Respiratorio Sincitial.

1. Sanchez-Luna, M et al. Curr Med Res Opin. 2016;32(4):6938 2. Esposito S, et al. Front Immunol. 2022 Apr 28; 13:880368. 3. Eichinger KM, et al. Ther Adv Vaccines Immunother 2021; 9:2515135520981516. 4. Mejias A, et al. Ann Allergy Asthma Immunol. 2020 Jul;125(1):36-46. 5. Esposito S, et al. Hum Vaccin Immunother 2016 12(7):1700–6. 6. Di Cicco M et al. Pediatr Pulmonol 2021; 56(1): 240-251. 7. Reeves RM et al. J Infect. 2019;78(6):468-475. 8. Bloom-Feshbach K et al. PLoS one. 2013;8(2):e54445 9. Mira-Iglesias A, et al. Influenza Other Respir Viruses. 2022 Mar;16(2):328-39. 10. Bont L, et al. Front Pediatr. 2022 Aug 9;10:981741. 11. Arriola C et al. J Pediatric Infect Dis Soc 2020; 9(5): 587–595

* teniendo en cuenta la estacionalidad de VRS de octubre a marzo⁷

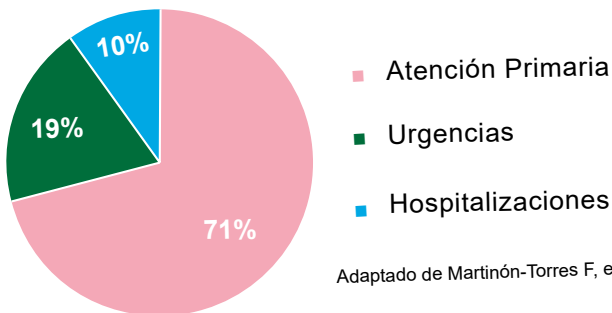
** Según un estudio español que incluyó 2184 lactantes con infección por VRS confirmada por PCR. El 54% de los lactantes hospitalizados por VRS nacieron entre abril y octubre, fuera de la temporada típica de VRS⁹.

† Según un estudio de vigilancia de EE.UU. De los niños menores de 2 años, el 76% (1.174/1.554) de los hospitalizados por VRS eran <12 meses¹¹.

LA CARGA DE LA ENFERMEDAD POR VRS ATENDIDA MÉDICAMENTE SE MANTIENE A LO LARGO DE TODA LA INFANCIA¹

Se ha estimado, en España, que un episodio de VRS en un lactante <12 meses ocasiona de media 9 visitas a la consulta de atención primaria y 2 visitas a servicios de urgencias²

Uso de recursos sanitarios por parte de los lactantes infectados por VRS^{**2}



Adaptado de Martín-Torres F, et al. 2022²

Las complicaciones sanitarias asociadas al VRS suponen una proporción importante de las visitas al médico en los años posteriores a la infección^{3,4}

Datos a 5 años de lactantes con previa hospitalización por infección por VRS³:



35-45%

mayor ratio de visitas médicas por eventos respiratorios³



10-18%

mayor ratio de asma y sibilancias en las visitas médicas³

LA VOZ DE
TODOS LOS BEBÉS

MÁS INFORMACIÓN EN
INFOVRS.ES



ESCANEE PARA OBTENER MÁS INFORMACIÓN

sanofi

^{*}Entre 14 días antes y después del diagnóstico de VRS² ^{**} El uso de recursos sanitarios se expresa en términos de % de visitas de pacientes².

VRS: Virus Respiratorio Sincitial

1. Rainisch G et al. Vaccine 2020; 38(2): 251-57. 2. Martín-Torres F, et al. BMC InfectDis. 2022 Sep29;22(1):759. 3. Simoes EAF, et al. J Infect Dis. 2020;221(8): 1256-1270 4. Chirkov VV, et al. J Infect Dis. 2020;221(8):1244-1255.